

ПРАВИЛА ЗЕМЛЕПОЛЬЗОВАНИЯ И ЗАСТРОЙКИ КРАСНЕНСКОГО СЕЛЬСКОГО ПОСЕЛЕНИЯ
КАРТА ГРАДОСТРОИТЕЛЬНОГО ЗОНИРОВАНИЯ, ОТОБРАЖАЮЩАЯ ТЕРРИТОРИИ,
В ГРАНИЦАХ КОТОРЫХ ПРЕДУСМАТРИВАЮТСЯ ТРЕБОВАНИЯ
К АРХИТЕКТУРНО-ГРАДОСТРОИТЕЛЬНОМУ ОБЛИКУ ОБЪЕКТОВ КАПИТАЛЬНОГО СТРОИТЕЛЬСТВА
М 1:5 000



ГРАНИЦЫ МУНИЦИПАЛЬНЫХ ОБРАЗОВАНИЙ И НАСЕЛЕННЫХ ПУНКТОВ:

- ГРАНИЦА МУНИЦИПАЛЬНОГО РАЙОНА
- ГРАНИЦА СЕЛЬСКОГО ПОСЕЛЕНИЯ
- ГРАНИЦА НАСЕЛЕННОГО ПУНКТА

ТЕРРИТОРИАЛЬНЫЕ ЗОНЫ:

ЖИЛЬЕ ЗОНЫ:

- Ж-1 ЗОНА ЗАСТРОЙКИ ИНДИВИДУАЛЬНЫМИ ЖИЛЬНЫМИ ДОМАМИ И МАЛОЭТАЖНЫМИ ЖИЛЬНЫМИ ДОМАМИ БЛОКОВОЙ ЗАСТРОЙКИ
- Ж-2 ЗОНА ЗАСТРОЙКИ МАЛОЭТАЖНЫМИ ЖИЛЬНЫМИ ДОМАМИ

ОБЩЕСТВЕННО-ДЕЛОВЫЕ ЗОНЫ:

- ОД-1 ЗОНА ДЕЛОВОГО, ОБЩЕСТВЕННОГО И КОММЕРЧЕСКОГО НАЗНАЧЕНИЯ
- ОД-2 ЗОНА РАЗМЕЩЕНИЯ ОБЪЕКТОВ СОЦИАЛЬНОГО И КОММУНАЛЬНО-БЫТОВОГО НАЗНАЧЕНИЯ

ПРОИЗВОДСТВЕННЫЕ ЗОНЫ, ЗОНЫ ИНЖЕНЕРНОЙ И ТРАНСПОРТНОЙ ИНФРАСТРУКТУРЫ:

- П-3 ЗОНА РАЗМЕЩЕНИЯ ПРОИЗВОДСТВЕННЫХ ОБЪЕКТОВ III КЛАССА ОПАСНОСТИ
- П-4 ЗОНА РАЗМЕЩЕНИЯ ПРОИЗВОДСТВЕННЫХ ОБЪЕКТОВ IV КЛАССА ОПАСНОСТИ
- П-5 ЗОНА РАЗМЕЩЕНИЯ ПРОИЗВОДСТВЕННЫХ ОБЪЕКТОВ V КЛАССА ОПАСНОСТИ
- ЗИИ ЗОНА ИНЖЕНЕРНОЙ ИНФРАСТРУКТУРЫ
- ЗТИ-1 ЗОНА АВТОМОБИЛЬНОГО ТРАНСПОРТА

ЗОНЫ СЕЛЬСКОХОЗЯЙСТВЕННОГО ИСПОЛЬЗОВАНИЯ:

- СХ-1 ЗОНА СЕЛЬСКОХОЗЯЙСТВЕННЫХ УГОДИЙ
- СХ-2 ЗОНА, ЗАНЯТАЯ ОБЪЕКТАМИ СЕЛЬСКОХОЗЯЙСТВЕННОГО НАЗНАЧЕНИЯ И ПРЕДНАЗНАЧЕННАЯ ДЛЯ ВЕДЕНИЯ СЕЛЬСКОГО ХОЗЯЙСТВА

ЗОНЫ РЕКРЕАЦИОННОГО НАЗНАЧЕНИЯ:

- Р-1 ЗОНА ОЗЕЛЕНЕННЫХ ОБЩЕСТВЕННЫХ ТЕРРИТОРИЙ
- Р-3 ЗОНА ПРИРОДНОГО ЛАНДШАФТА

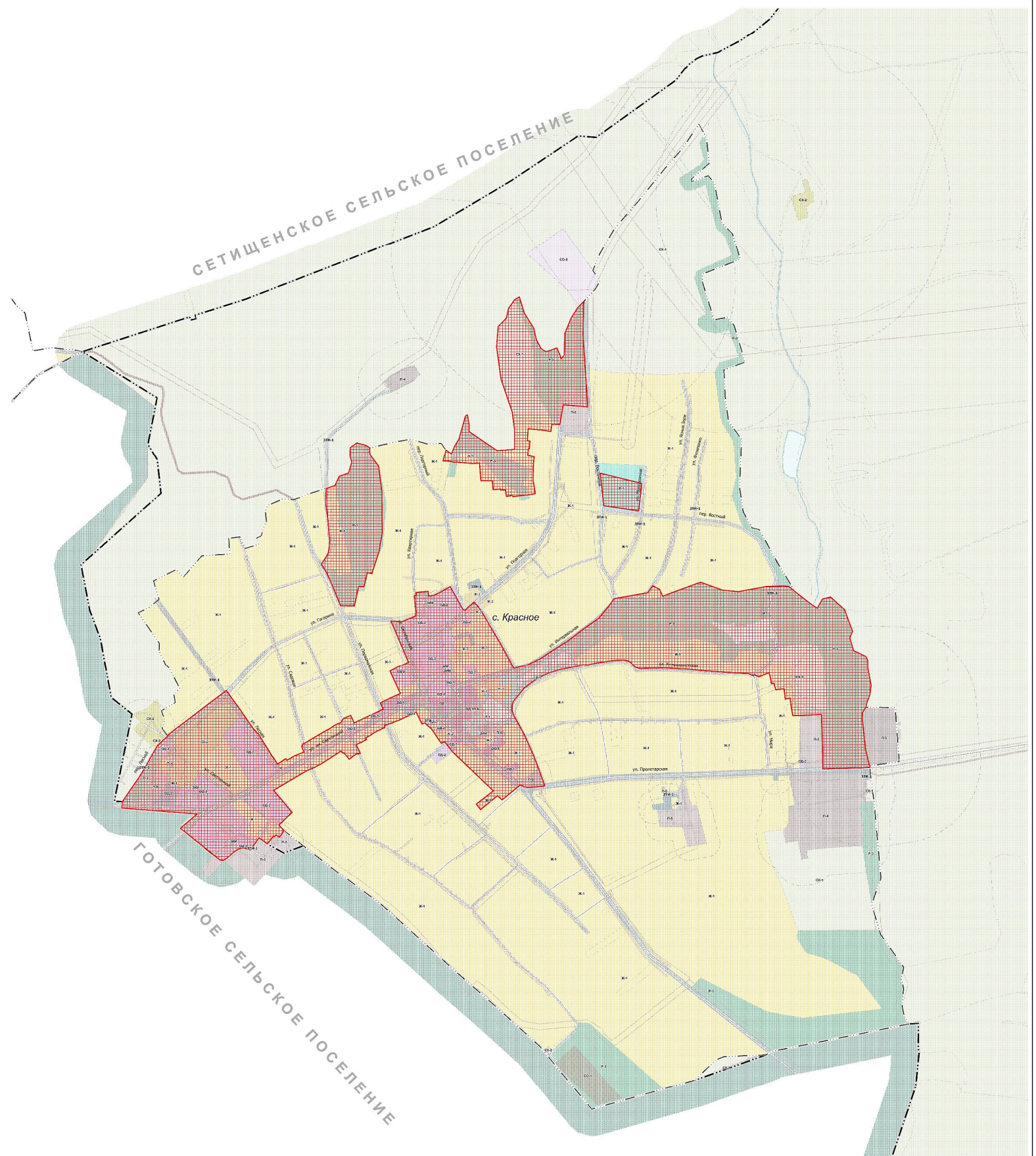
СПЕЦИАЛЬНЫЕ ЗОНЫ:

- СО-1 ЗОНА КЛАДИЩ
- СО-2 ЗОНА РАЗМЕЩЕНИЯ ТВЕРДЫХ КОММУНАЛЬНЫХ ОТХОДОВ

ИНЫЕ ЗОНЫ:

- ЗЛФ ЗОНА ЛЕСНОГО ФОНДА
- ЗВФ ЗОНА ВОДНОГО ФОНДА

Территории, в границах которых предусматриваются требования к архитектурно-градостроительному облику объектов капитального строительства



		№52-20Д от 20.04.2020	
		ПРАВИЛА ЗЕМЛЕПОЛЬЗОВАНИЯ И ЗАСТРОЙКИ КРАСНЕНСКОГО СЕЛЬСКОГО ПОСЕЛЕНИЯ КРАСНЕНСКОГО РАЙОНА ВЕГГОРСКОЙ ОБЛАСТИ	
Департамент	Средств	Правила землепользования и застройки	
ГМУ	Техника	Страна	Россия
Мин. обл. управл.	Точность	Сфера	1 2
Сельское хозяйство	Точность	Внесено в Государственный реестр градостроительных документов	
Местный уровень	Точность	Утверждено Правительством Московской области	
		Исполнитель: И.И.И.	